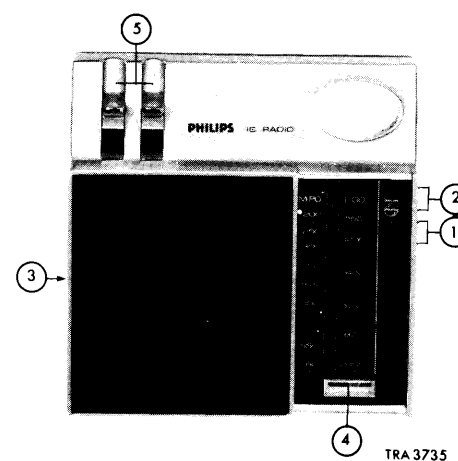


PHILIPS

50 IC 102



servicegegevens



BEDIENINGSORGANEN

- | | | |
|---|--------------------------|-------------|
| 1 | Geluidssterkte + aan/uit | (R407+SK-A) |
| 2 | Afstemming | (C406) |
| 3 | Golfgebied | (SK-B) |
| 4 | Afstemindicator | (IND402) |
| 5 | Klank | (SK-C) |

CODENUMMERS

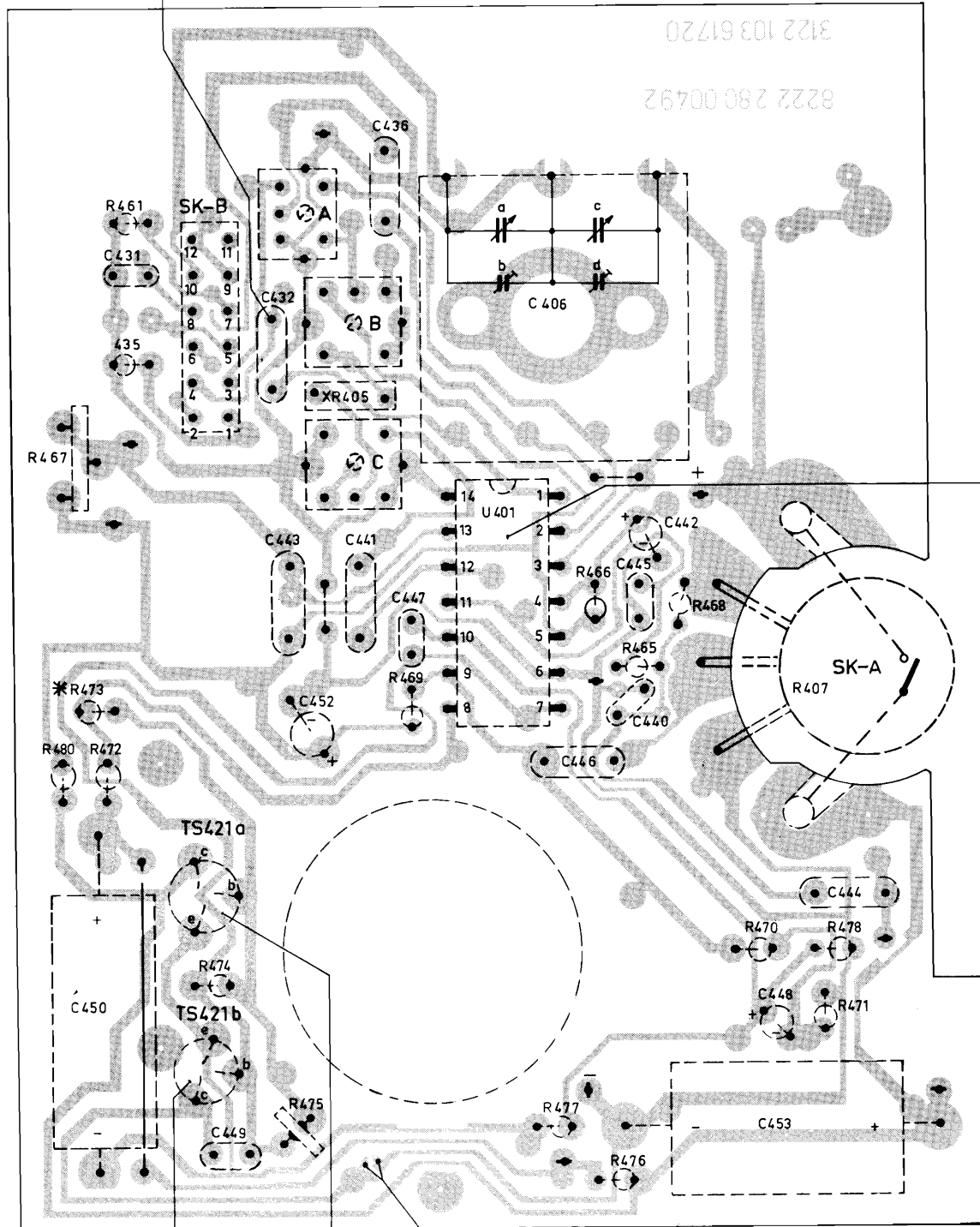
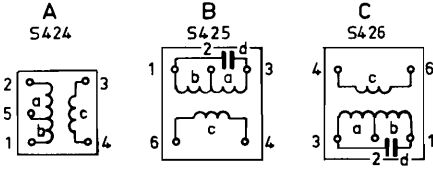
Voorzijde kast	4822 420 10181
Achterzijde kast	4822 422 10053
Draagbeugel (ferroceptor)	4822 464 70029
Indicator golfgebied	4822 454 10184
Veer voor bevestiging afstemindicator	4822 492 61532
Deksel van batterijhouder	4822 423 40263
Batterijveer	4822 492 50797
Batterijcontactveer +	4822 492 50466
Knop afstemming	4822 413 40455
Knop geluidssterkte	4822 413 40456
Knop klank	4822 411 60162
Knop golfgebied	4822 411 60163
Klemveer klankschakelaar (breed)	4822 492 61528
Klemveer klankschakelaar (smal)	4822 492 61529
Veer voor golfgebiedschakelaarknop	4822 492 61533
Golfgebiedschakelaar SK-B	4822 277 30391
Schuif van schuifschakelaar SK-B	4822 278 20272
Pen voor bevestiging schuif	4822 535 90135
Schakelaarhefboom (klank)	4822 404 10126
Aansluiting oortelefoon	4822 267 30043
Moer voor bevestiging oortelefoon	4822 505 10043
Afstemas	4822 535 90707
Snaarwiel op afstemas	4822 528 80407
Tandwiel op afstemcondensator	4822 532 30946
Wijzer	4822 450 80282
Aandrijfsnaar	4822 321 30102
Rol voor aandrijfkoord	4822 528 80408
Pen voor rol	4822 535 80453
Lagerbus (afstemzijde)	4822 520 30224
Veer voor bevestiging luidspreker	4822 492 61531
Kapje op front	4822 691 10107
Schaal	4822 333 10002

C406	4822 125 20143
C435	4822 121 50462
C442	4822 124 20361
C448	4822 124 20364
C450	4822 124 20401
C452	4822 124 20386
C453	4822 124 20405
S403	4822 158 60272
S404	4822 240 30048
S424	4822 156 30309
S425	4822 153 10222
S426	4822 153 10223
R407	4822 101 90044
R467	4822 101 10021
R475	4822 116 30016
IND402	4822 346 10074
XR405/00S	4822 242 70113
/01S	4822 242 70146
U401	4822 209 80097

PHILIPS NEDERLAND n.v. - EINDHOVEN

Voor verdere gegevens en trimvoorschriften wordt verwezen naar de volledige servicedocumentatie.

S	A. C. B.													S						
C	450	435	431.	449	432.	443	452	441	436.	447.	406.	446.	445.	442	440.	453	448.	444	C	
R	480	467	473	472.	461.	474.	475.	469			477.	466.	476.	468.	465	470.	407.	471.	478.	R



- 1 0.6 V
- 2 5.3 V
- 3 1.1 V
- 4 0.4 V
- 5 5.4 V
- 6 0 V
- 7 2.9 V
- 8 3.6 V
- 9 1.6 V
- 10 1.6 V
- 11 0.15 V
- 12 0.7 V
- 13 5.1 V
- 14 0 V

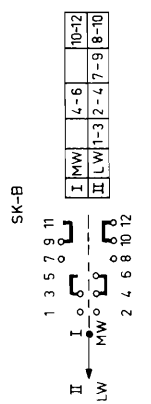
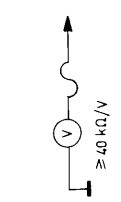
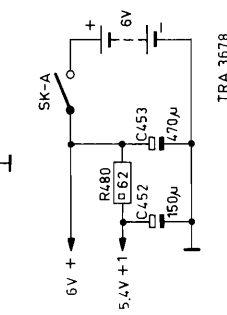
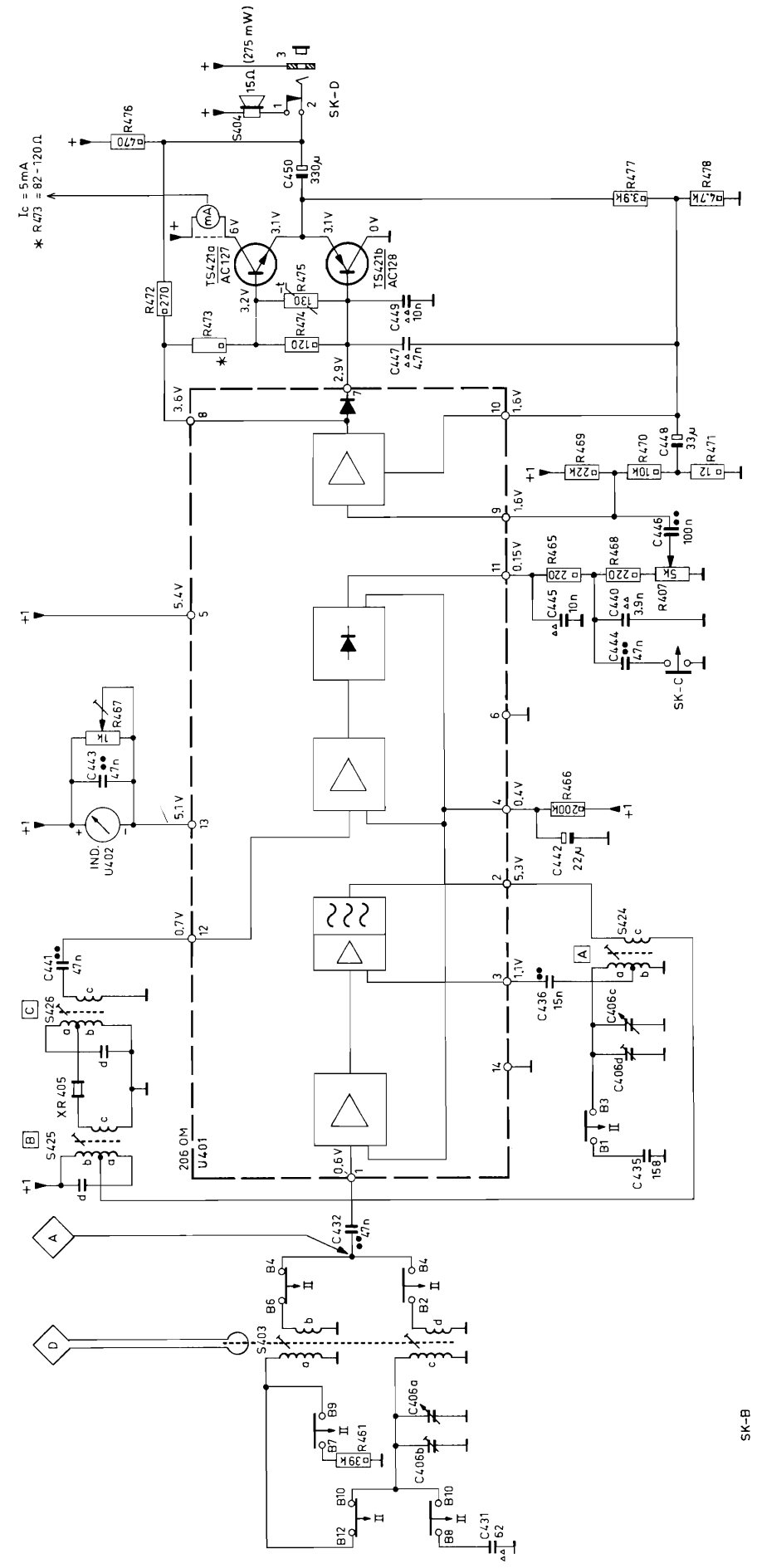
E 3.1V
B 2.9V
C 0 V

E 3.1V
B 3.2V
C 6 V

$I_c = 5\text{mA}$
* R473 = 82-120 Ω

TRA 3677

S	404.	403.	425.	426.	424.	444.	445.	440	446.	448.	447.	449.	452.	453.	450.	404.	S
C	431.	406b.	406a.	432.	435.	406d.	406c.	436.	441.	442.	443.	442.	444.	445.	440	446.	C
R	461.	451.	451.	432.	432.	451.	451.	432.	432.	442.	442.	442.	442.	442.	442.	442.	R



TRA 3678